



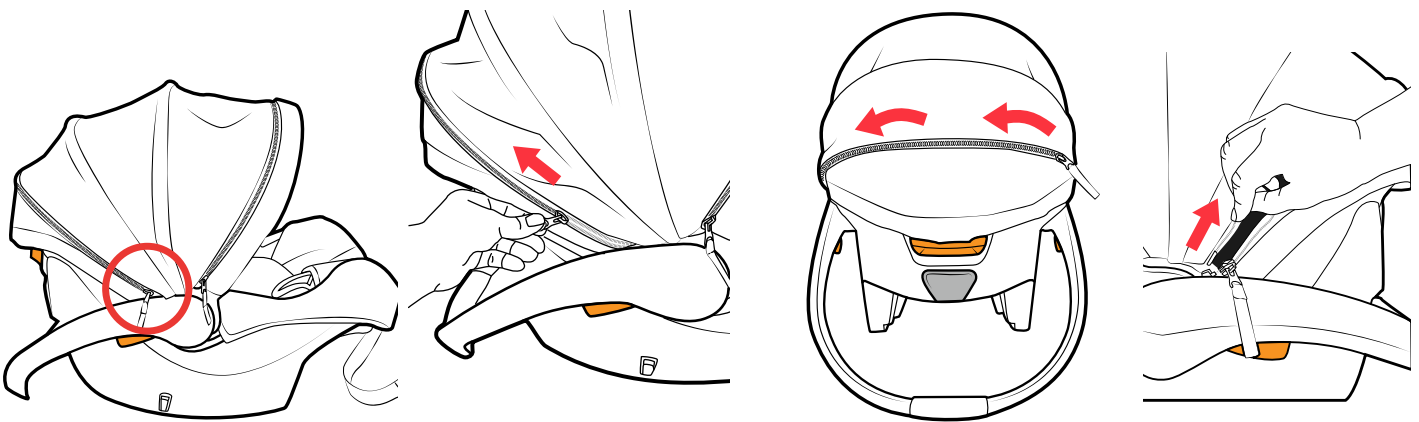
**⚠ ADVERTENCIA:** Evite lesiones graves o la muerte del niño. Debe leer y comprender las instrucciones de las funciones de Capota y las instrucciones de la Guía del usuario. Si no comprende estas instrucciones, **DETÉNGASE** y comuníquese con Chicco, llamando al 1-877-424-4226.

SS0026S\_02

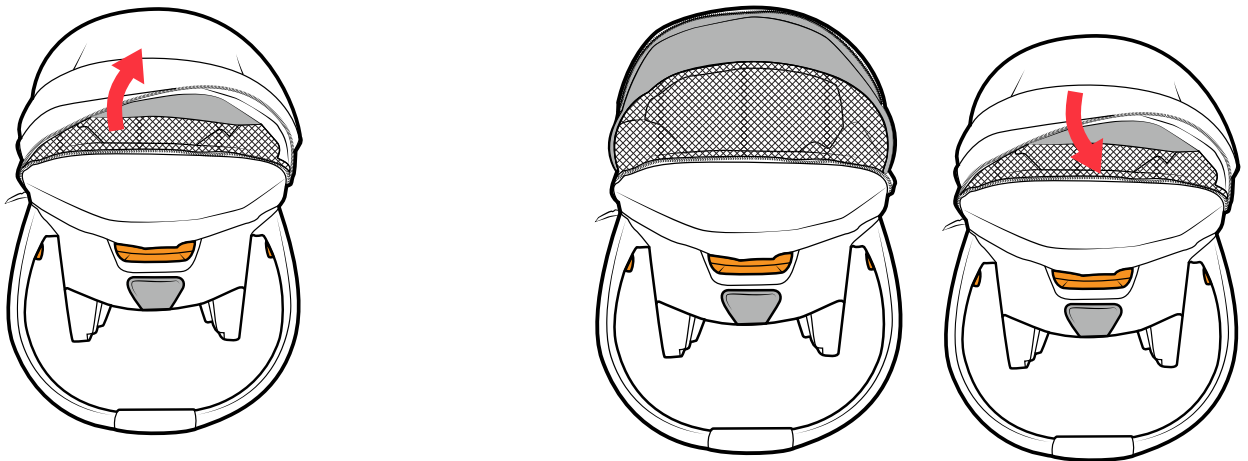
## INSTRUCCIONES: Capota con cierre de KeyFit® 35

IMPORTANTE: Consulte las instrucciones incluidas con el producto.

### Panel de malla de la capota:



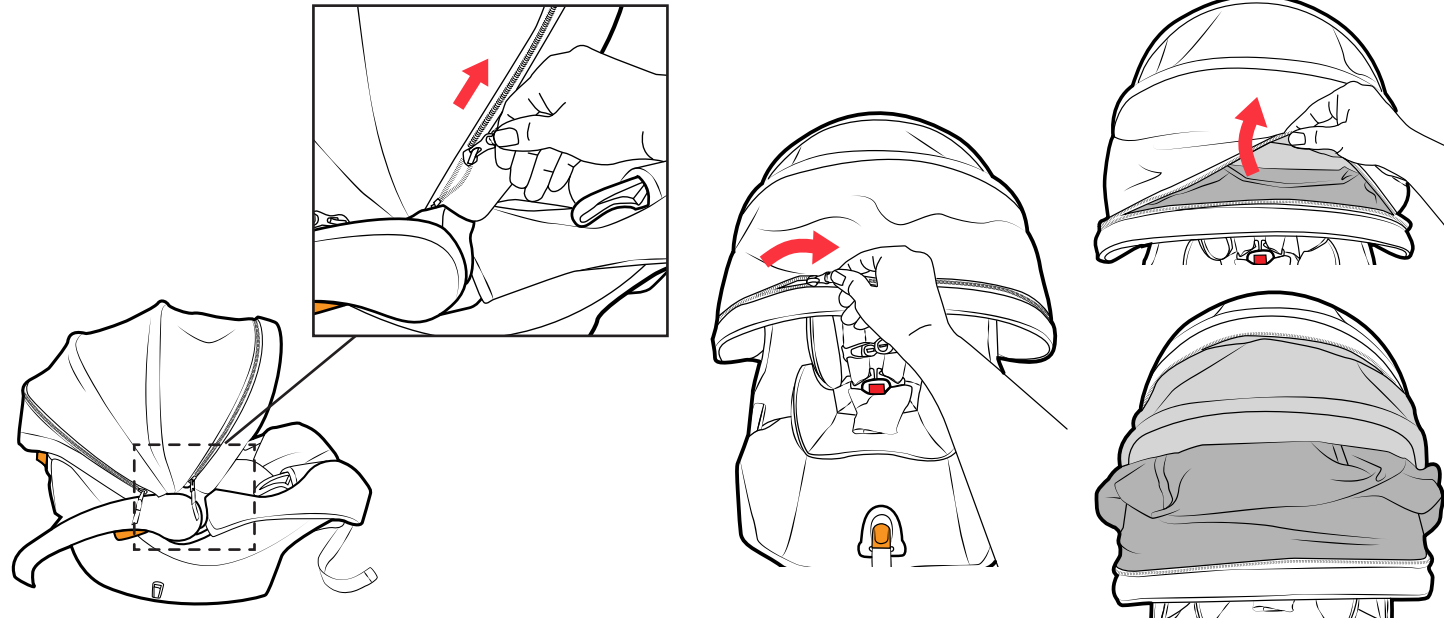
1 Abra la capota por completo y ubique el cierre en el panel posterior, como se muestra. Abra el cierre y quite la clavija de la caja de retención para separar ambas secciones del cierre.



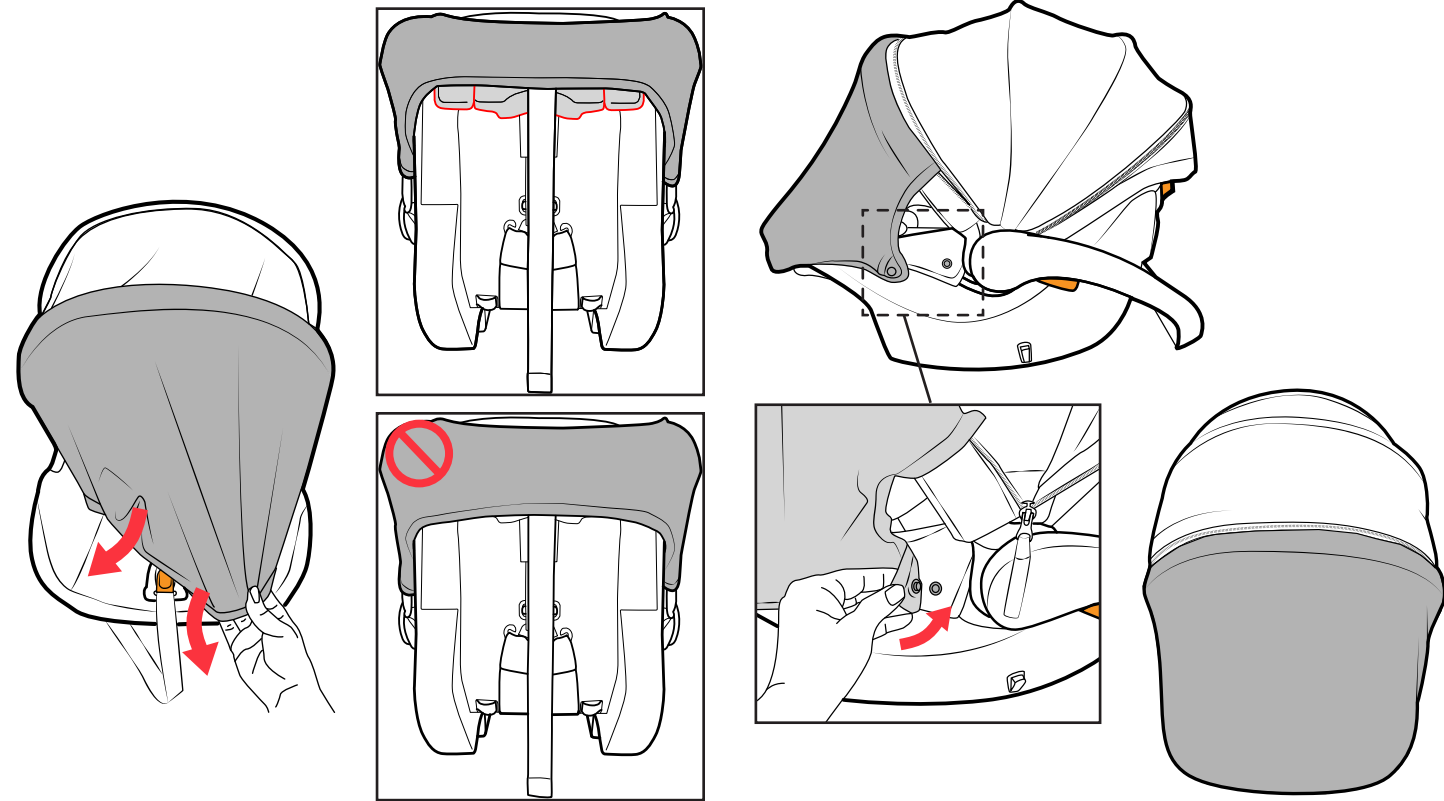
2 Extienda la tela del panel posterior hacia adelante para que quede plana sobre la parte superior de la sección media de la capota.

3 Para cerrar el panel de malla, retraiga la tela del panel posterior hacia el panel de malla. Una ambos lados del cierre y súbalo por la capota hasta cerrar el panel de malla.

## Escudo protector de la capota:

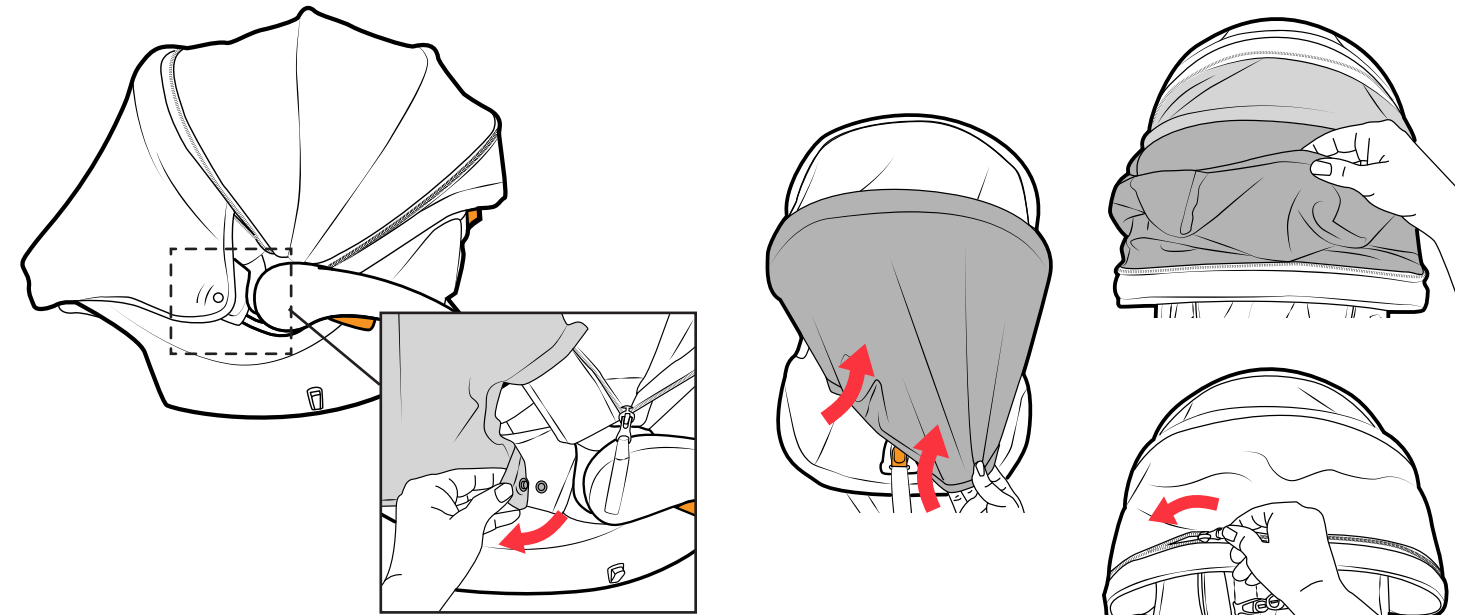


4 Con la capota totalmente abierta, ubique el cierre en el panel frontal, como se muestra. Abra el cierre y repliegue el panel frontal.



5 Quite el escudo protector de la sección del panel frontal. **Empuje el escudo protector hacia adelante** y hacia abajo alrededor del borde del apoyapiés frontal del asiento de seguridad. **NO cubra el borde frontal de los pestillos del asiento de seguridad con el escudo protector.**

6 **Sujete el escudo protector con los botones a presión** ubicados debajo de la guía del cinturón del asiento a cada lado del asiento de seguridad. Asegúrese de que los botones a presión estén siempre fijos. **NO permita que el escudo protector quede mal asegurado ni suelto.**



7 Para guardar el escudo protector, desabroche los botones a presión de los laterales. Tire del borde frontal de la tela del escudo protector desde el borde delantero del asiento de seguridad.

8 Pliegue el escudo protector sobre la sección frontal de la capota. Para evitar que se arrugue, pliegue el escudo protector una vez y extiéndalo dentro de la funda con cierre. Extienda la tela del panel delantero sobre el escudo protector. Suba el cierre.

## Instrucciones de limpieza:

La tela se puede lavar a mano con agua y jabón suave o en lavavajillas con agua fría en un ciclo delicado con detergente suave. La capota se debe lavar a mano o limpiar con un paño humedecido con detergente suave. Cuélguela para que se seque. **NO USE LEJÍA.** Consulte el manual del producto para obtener instrucciones adicionales sobre lavado y mantenimiento.

Si necesita obtener asistencia o información adicional, comuníquese con el Servicio de atención al cliente de Chicco llamando al 1-877-424-4226.