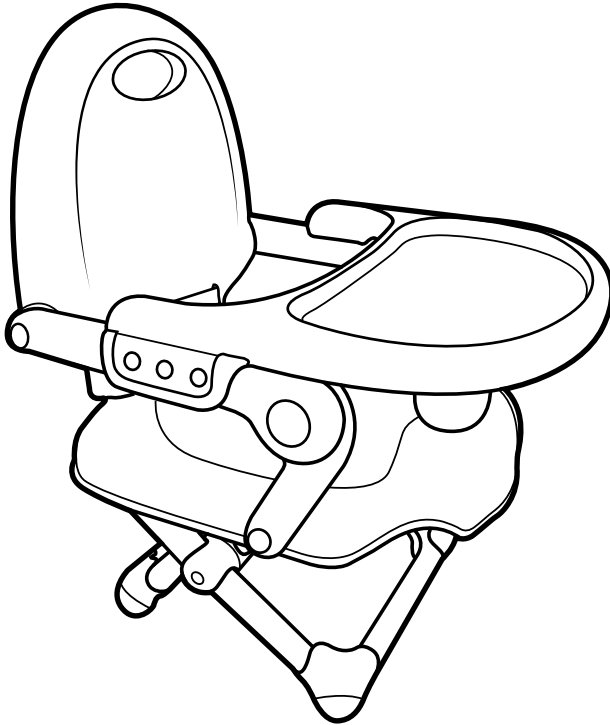




Read all instructions BEFORE
assembly and USE of product.
KEEP INSTRUCTIONS FOR
FUTURE USE.

Lea todas las instrucciones ANTES
de armar y USAR este producto.
CONSERVE LAS INSTRUCCIONES
PARA USO FUTURO.



Pocket Snack

Owner's Manual
Manual del propietario

WARNING

Children have suffered severe head injuries, including skull fractures, after falling with or from boosters.

- Check that booster seat is securely attached to adult chair before each use.
- Always use restraints until child is able to get in and out of booster seat without help. Adjust to fit snugly.
- Never allow child to push away from table.
- Never lift and carry child in booster seat.
- Stay near and watch your child during use.
- Until child is able to get in and out of the booster seat without help (about 2 1/2 years old), the child should be secured in the booster seat at all times by the restraint system. The tray is not designed to hold the child in the chair.
- Never allow child to sit in unsecured chair. Always secure the booster seat to chair using the attachment straps. Always check that the attachment is secure before each use.
- Use only with children capable of sitting upright unassisted.
- Do not use for children weighing more than 50 lbs (23 kg).

- Do NOT use this booster seat as a standalone chair, it can only be used when combined with a full sized dining room table chair.
- Do NOT use on any elevated surface other than a full sized dining room chair.
- Never fit the booster seat to damaged or unstable chairs, folding chairs, pedestal chairs or bar stools.
- Only use on chairs with a seat at least 14 inches wide, 14 inches deep, and a backrest at least 12 inches high.
- Always check that the surface of the floor is even and the chair is stable before fitting the booster seat to a chair.
- When using the booster seat, do not place your child near objects that he or she can push against to overturn the chair being used with the booster seat.
- Do not let other children play unattended close to the booster seat.
- Prevent serious injury or death. Do not use in motor vehicles.
- Do not use the booster seat if any components are broken or missing.

ADVERTENCIA

Los niños han sufrido lesiones de cabeza severas, incluso fracturas del cráneo, después de caerse con o del asiento para dar de comer.

- Verifique que el asiento para dar de comer esté apretadamente sujetado a una silla para adultos antes de cada uso.
- Siempre use el sistema de seguridad hasta que el niño pueda entrar y salir del asiento para dar de comer sin ayuda. Ajustelo para que quede bien ajustado.
- Nunca deje que el niño empuje la mesa para apartarse de ella.
- Nunca levante ni transporte al niño mientras está en el asiento para dar de comer.
- Manténgase cerca y vigile a su niño durante el uso.
- Hasta que su hijo sea capaz de sentarse en el asiento para dar de comer y salir de él sin ayuda (2 años y medio aproximadamente), debe asegurar siempre al niño en el asiento para dar de comer utilizando el sistema de seguridad. La bandeja no está diseñada para sostener al niño en la silla.
- Nunca permita que el niño se sienta en una silla insegura. Asegure siempre el asiento elevado a la silla con las correas de sujeción. Controle siempre que la sujeción esté firme antes de cada uso.
- Use el asiento elevado solo con niños que pueden sentarse sin ayuda.

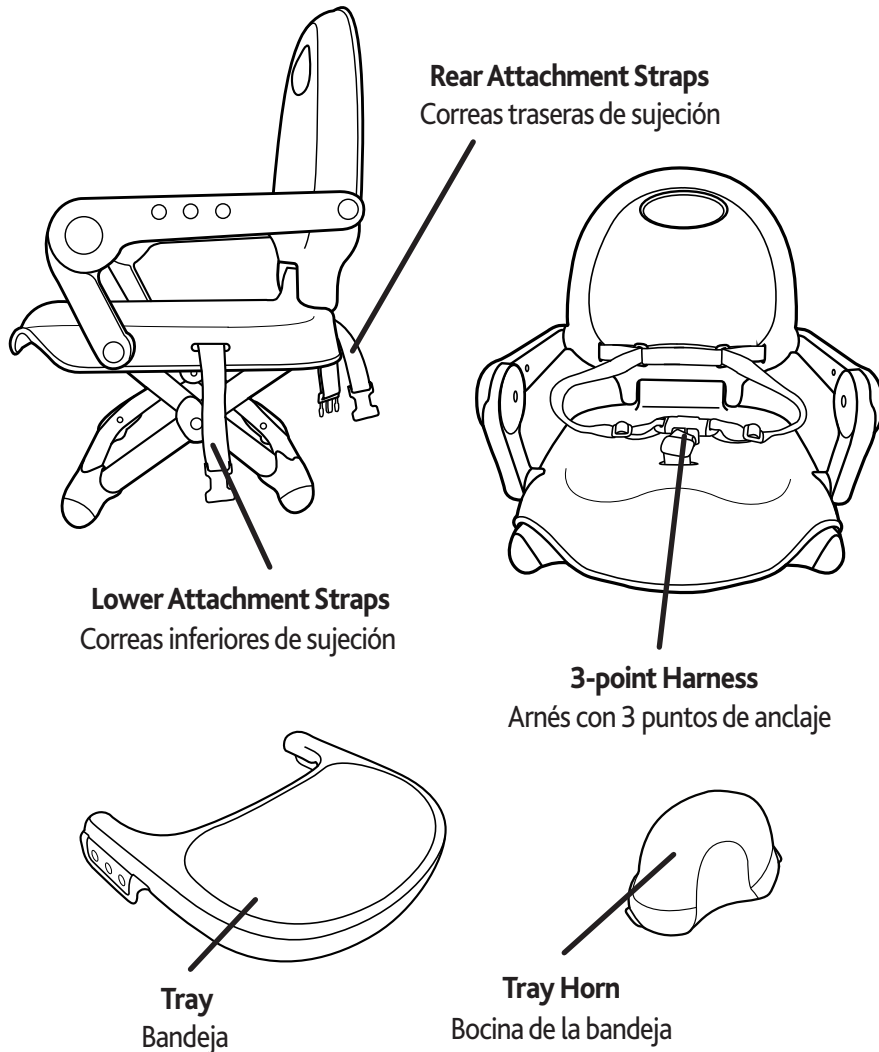
- No utilice para niños que pesen más de 50 lbs (23 kg).
- NO use el asiento elevado como una silla independiente, solo se puede utilizar cuando se combina con una silla del tamaño de una mesa de comedor.
- NO use el asiento elevado en una superficie elevada que no sea una silla del tamaño de la mesa del comedor.
- Nunca coloque el asiento elevado en sillas dañadas o inestables, sillas plegables, sillas de pata central ni taburetes de bar.
- Úselo solamente sobre sillas con un asiento que tenga al menos 14 pulgadas de ancho, 14 pulgadas de profundidad y un respaldo de al menos 12 pulgadas de altura.
- Controle siempre que la superficie del suelo sea plana y que la silla esté estable antes de colocar el asiento elevado en la silla.
- Cuando utilice el asiento elevado, no coloque al niño cerca de objetos contra los que pueda hacer presión y dar vuelta la silla en la que se está utilizando el asiento elevado.
- No permita que otros niños jueguen sin supervisión cerca del asiento elevado.
- Evite lesiones graves o fatales. No utilice el asiento elevado en vehículos con motor.
- No utilice este asiento si faltan componentes o existen piezas rotas.

Components

Componentes

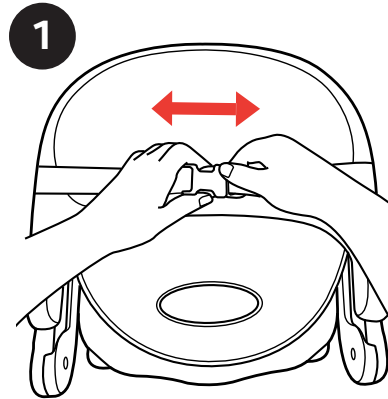
Check that you have all the parts
BEFORE assembling your product.

Verifique que tiene todas las piezas
ANTES de armar su producto.



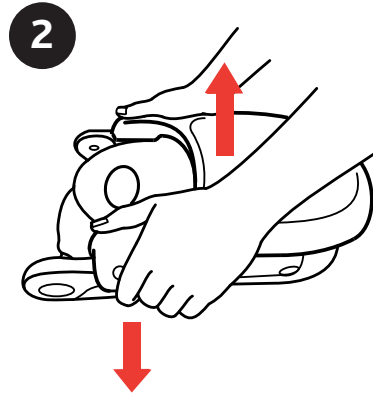
How to Use the Booster Seat

Cómo utilizar el asiento elevado



1. Unfasten the Lower Attachment Straps.

1. Desabroche las correas inferiores de sujeción.

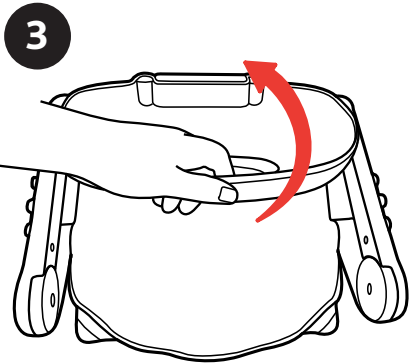


2. Pull out and lift up on the Tray to remove from the booster seat.

2. Tire de la bandeja hacia afuera y hacia arriba para retirarla del asiento elevado.

How to Use the Booster Seat

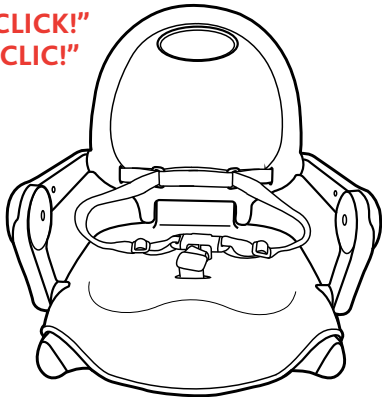
Cómo utilizar el asiento elevado



3. Raise the backrest. An audible "click" will indicate that the backrest has been locked in the correct position. Push forward to check that backrest is locked in position.

3. Levante el respaldo. Escuchará un "clic" que indicará que el respaldo se fijó en la posición correcta. Presione hacia delante para controlar que el respaldo se fijó en la posición correcta.

"CLICK!"
"¡CLIC!"

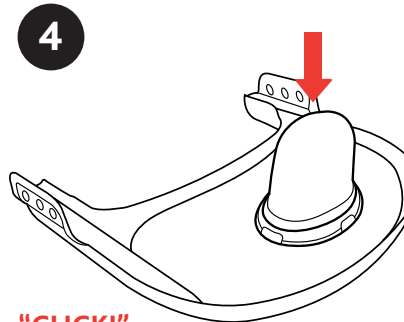


How to Assemble the Tray

Cómo ensamblar la bandeja

⚠ WARNING
IMPORTANT FOR YOUR CHILD'S SAFETY - Always fit the rigid crotch strap to the tray before fitting the tray to the booster seat. Once the rigid crotch strap has been fitted, it must never be removed.

⚠ ADVERTENCIA
INFORMACIÓN IMPORTANTE PARA LA SEGURIDAD DE SU HIJO – Ajuste siempre la correa rígida de la entrepierna a la charola antes de colocar la charola en la asiento elevado. Una vez que se haya ajustado la correa rígida de la entrepierna, nunca se debe quitar.



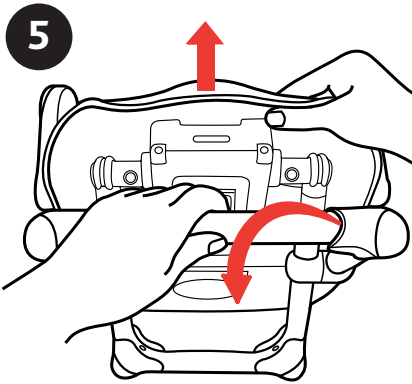
4. Attach the Tray Horn to the Tray as shown. Once attached, the Tray Horn cannot be removed.

4. Anexe la bocina de la bandeja a la bandeja como se muestra en la imagen. Una vez que esté anexada, no se podrá retirar.

"CLICK!"
"¡CLIC!"

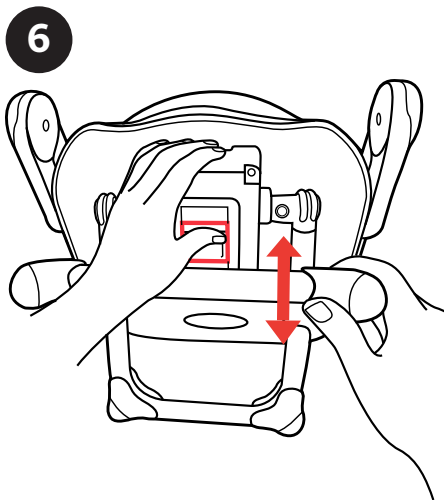
How to Adjust the Height of the Booster Seat

Cómo ajustar la altura del asiento elevado



5. Extend the legs by pulling down until an audible "click" is heard.

5. Tire hacia abajo de las patas para extenderlas hasta que oiga un "clic".

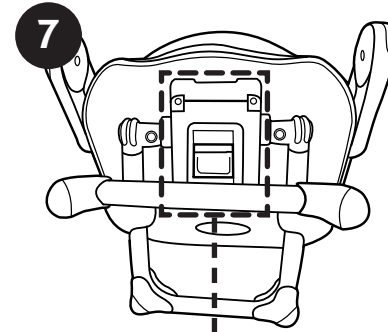


6. To raise or lower the legs press the Height Adjustment Button on the bottom of the booster seat while pushing or pulling the legs.

6. Para levantar o bajar las patas, presione el botón de ajuste de altura que se encuentra en la parte inferior del asiento elevado mientras empuja las patas o tira de ellas.

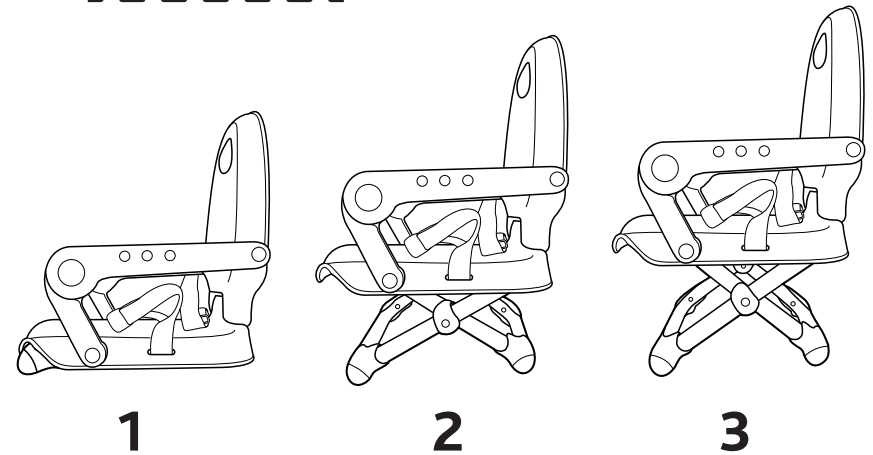
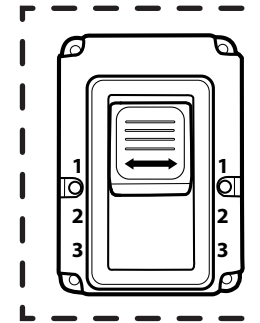
How to Adjust the Height of the Booster Seat

Cómo ajustar la altura del asiento elevado



7. The booster seat can be adjusted to three different heights.

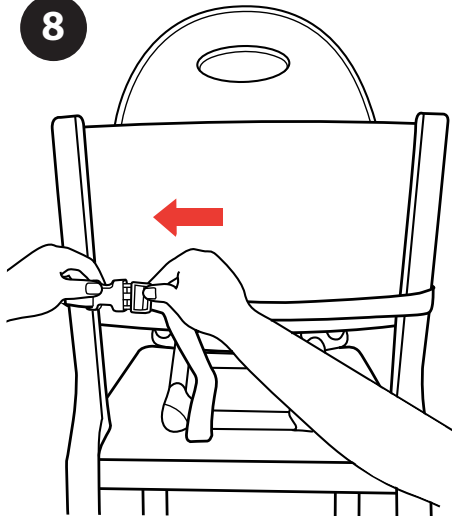
7. El asiento elevado puede ajustarse a tres alturas diferentes.



How to Attach the Booster Seat to a Chair

Cómo acoplar el asiento elevado a una silla

8



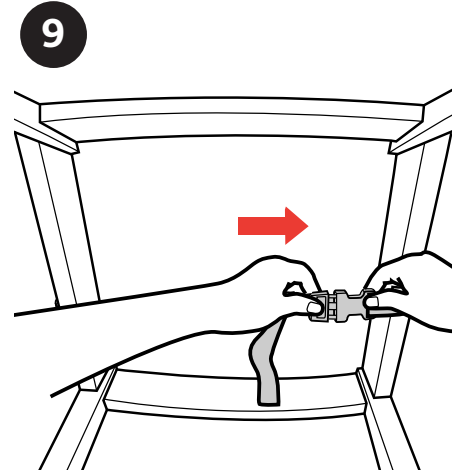
8. Center the booster seat on the chair, making sure the back of the booster seat is against the seat back.

Fasten the Rear Attachment Straps, passing them behind the backrest of the chair. Pull the Rear Attachment Strap snug - Do not fully tighten.

8. Centre el asiento elevado en la silla y asegúrese de que la parte trasera del asiento esté contra la parte trasera de la silla.

Ajuste las correas traseras de sujeción, luego de pasarlas por detrás del respaldo de la silla. Tire de la correa trasera de sujeción para ajustarla: No la ajuste completamente.

9



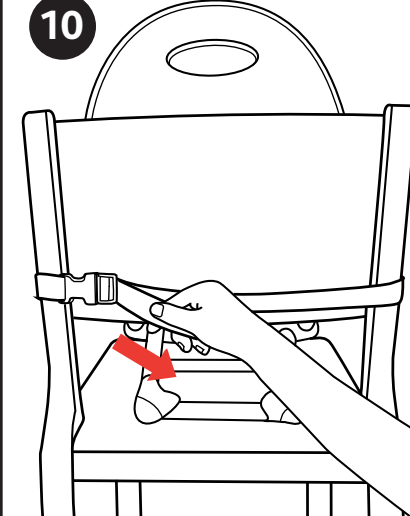
9. Then fasten the Lower Attachment Straps, passing them underneath the seat. Pull the Lower Attachment Strap snug - Do not fully tighten.

9. Luego, ajuste las correas inferiores de sujeción pasándolas por debajo de la silla. Tire de la correa inferior de sujeción para ajustarla: No la ajuste completamente.

How to Attach the Booster Seat to a Chair

Cómo acoplar el asiento elevado a una silla

10



10. To ensure that the booster seat is securely attached to the chair, tighten the Rear and Lower Attachment Straps as shown.

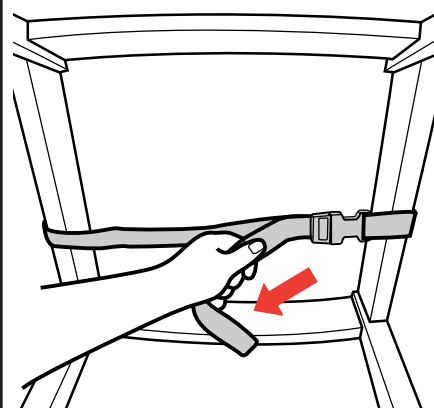
Once tight, pull on booster seat and make sure attachment straps do not become loose. If they become loose, reposition the straps and retighten to make sure the straps do not become loose.

Make sure the rear Legs of the Booster Seat are fully supported on the chair.

10. Para asegurarse de que el asiento elevado esté sujeto de manera firme a la silla, ajuste las correas traseras e inferiores de sujeción como se muestra en la imagen.

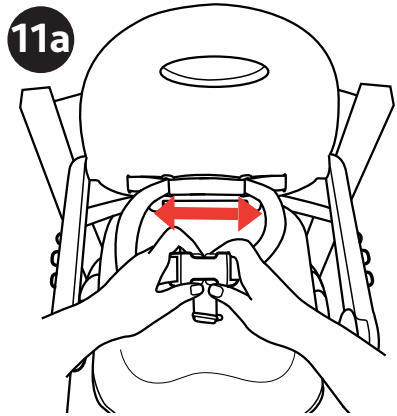
Una vez que estén ajustadas, tire del asiento elevado y asegúrese de que las correas de sujeción no se aflojan. Si se aflojan, vuelva a colocar las correas y vuelva a ajustarlas para asegurarse de que no se aflojen.

Asegúrese de que las patas traseras del asiento elevado estén apoyadas por completo en la silla.



How to Use the 3-point Harness

Cómo utilizar el Arnés con 3 puntos de Anclaje

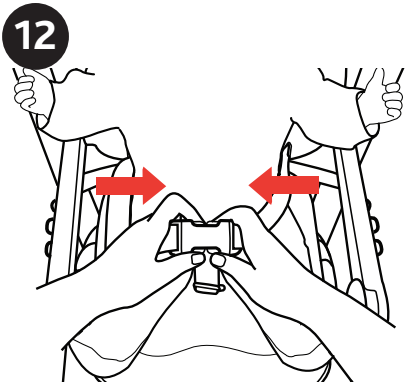
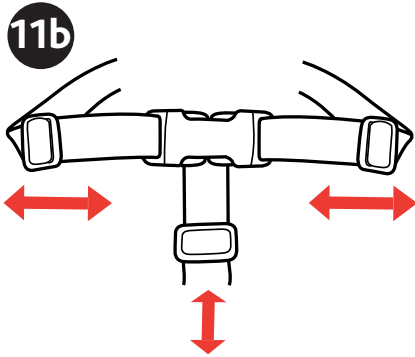


11a. Once the booster seat is fitted to the chair securely, the child can be seated and secured with the 3-point harness. Unfasten the 3-point harness by squeezing prongs on both sides.

11b. The 3-point harness can be adjusted to better fit your child.

11a. Una vez que el asiento elevado está acoplado de manera segura a la silla, el niño se puede sentar y se lo puede sujetar con el arnés con tres puntos de anclaje. Desabroche el arnés con tres puntos de anclaje presionando las puntas a ambos lados.

11b. El arnés con 3 puntos de anclaje se puede ajustar para adaptarse mejor a su niño.



12. Place the child in the booster seat, securing him or her with the 3-point harness.

12. Coloque al niño en el asiento elevado y sujételo con el arnés con tres puntos de anclaje.

How to Attach the Tray

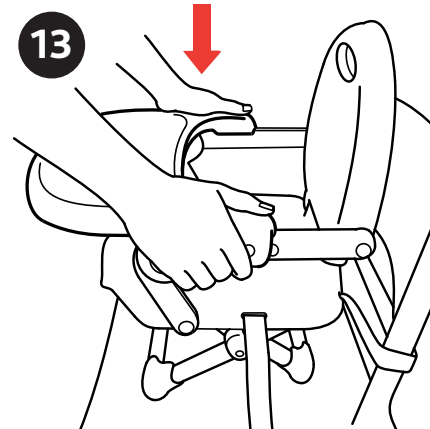
Cómo anexar la bandeja

⚠ WARNING

The tray is not designed to hold the child in the chair.

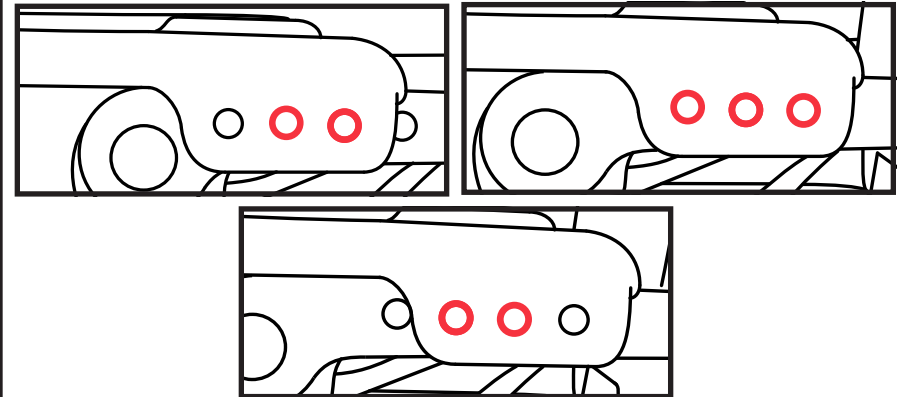
⚠ ADVERTENCIA

La bandeja no está diseñada para sostener al niño en la silla.



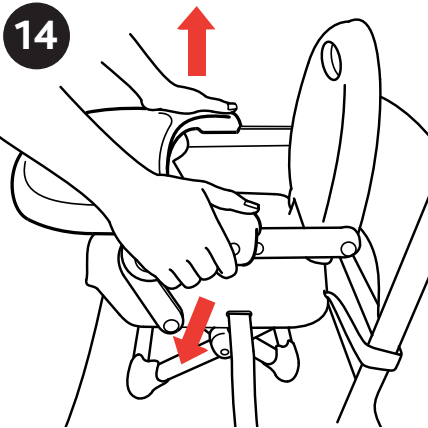
13. Fit the Tray to the booster seat, pushing the Tray down onto the Tray Attachment Buttons. The Tray can be adjusted to three different positions.

13. Coloque la bandeja en el asiento elevado presionando la bandeja hacia abajo en los botones de sujeción de la bandeja. La bandeja puede ajustarse en tres posiciones diferentes.



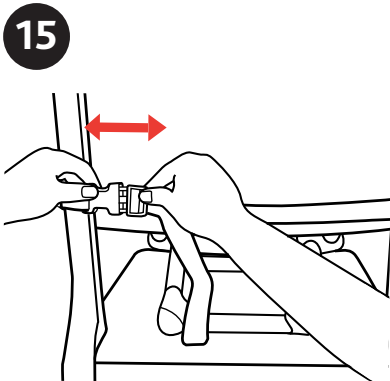
Closing and Transporting the Booster Seat

Cierre y traslado del asiento elevado



14. Pull out and lift up on the Tray to remove from the booster seat.

14. Tire de la bandeja hacia afuera y hacia arriba para retirarla del asiento elevado.

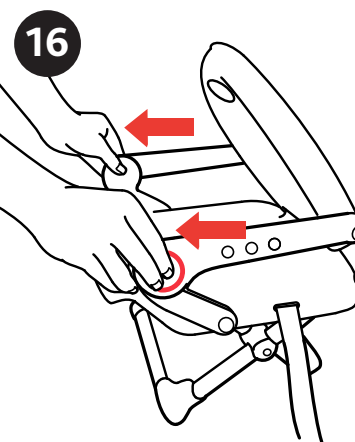
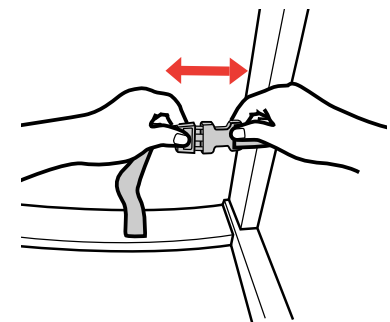


15. Unbuckle the Rear and Lower Attachment Straps.

Fold up and store Rear Attachment strap using the hook and loop strap.

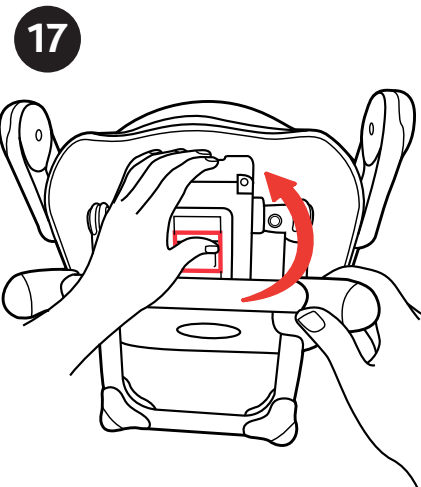
15. Desabroche las correas traseras e inferiores de sujeción.

Pliegue y guarde la correa posterior de sujeción con las correas sujetadoras.



16. Press both Backrest Release Buttons located on the arms of the booster seat, and pull the arms forward to fold the booster seat.

16. Presione ambos botones de liberación del respaldo, ubicados en los brazos del asiento elevado, y tire de los brazos hacia delante para plegar el asiento.



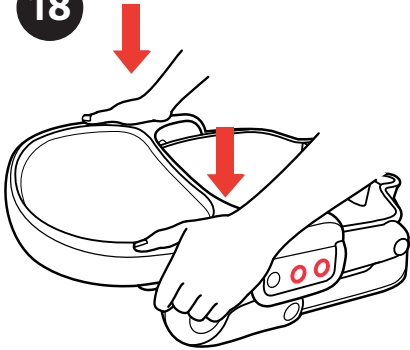
17. Turn the Booster Seat upside down and place on a flat surface. Fold the Legs by press the Height Adjustment Button on the bottom of the Booster Seat while pushing the Legs towards the booster seat.

17. Dé vuelta el asiento elevado y colóquelo sobre una superficie plana. Pliegue las patas presionando el botón de ajuste de altura en la parte inferior del asiento elevado mientras empuja las patas hacia delante para plegar el asiento elevado.

Closing and Transporting the Booster Seat

Cierre y traslado del asiento elevado

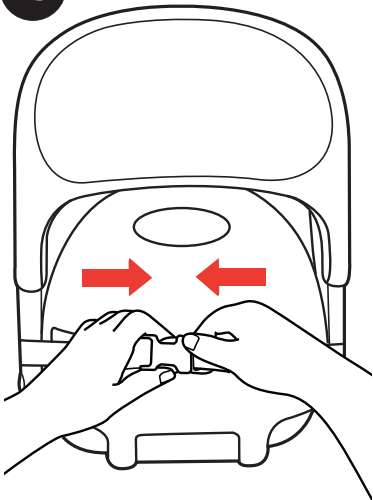
18



18. Attach the Tray to the booster seat as shown.

18. Anexe la bandeja al asiento elevado como se muestra en la imagen.

19



19. Buckle the Lower Attachment Strap around the booster seat as shown.

The booster seat can be easily transported using the Rear Adjustment strap or the Transport Handle located on the rear side of the seat.

19. Abroche la correa inferior de sujeción alrededor de la asiento elevado como se muestra en la imagen.

El asiento elevado puede transportarse fácilmente utilizando la correa trasera de ajuste o la manija de transporte que está ubicada en la parte trasera del asiento.

Cleaning and Maintenance

Limpieza y Mantenimiento

All cleaning and maintenance operations must only be carried out by an adult. Periodically check the booster seat for wear, damage, or missing components. Should any parts be missing or damaged, the booster must not be used.

- Clean the plastic parts with a damp cloth only.
- Do NOT fully submerge Tray in water.
- Tray is NOT dishwasher safe.

Todas las operaciones de limpieza y mantenimiento deben ser realizadas solo por un adulto. Revise periódicamente el asiento elevado para detectar componentes deteriorados, dañados o faltantes. En caso de que falte alguna pieza o haya alguna pieza dañada, el asiento elevado no debe usarse.

- Limpie las piezas de plástico con un trapo húmedo solamente.
- NO sumerja la bandeja completamente en agua.
- NO se debe lavar la bandeja en el lavaplatos.

For More Information

Más información

For USA customers :

If you have any questions or comments about this product, or are missing any of the parts, please do not return this product to the store. Contact us in one of the following ways:

Para clientes de los EE. UU.:

Si tiene preguntas o sugerencias sobre este producto, o falta alguna de las partes, no devuelva este producto a la tienda. Comuníquese con nosotros por alguno de los siguientes medios:



(877)-424-4226



info.usa@artsana.com



www.chiccousa.com



1826 William Penn Way
Lancaster, PA 17601



www.chiccousa.com